

KÉSZÜLÉK HIBAKÓD

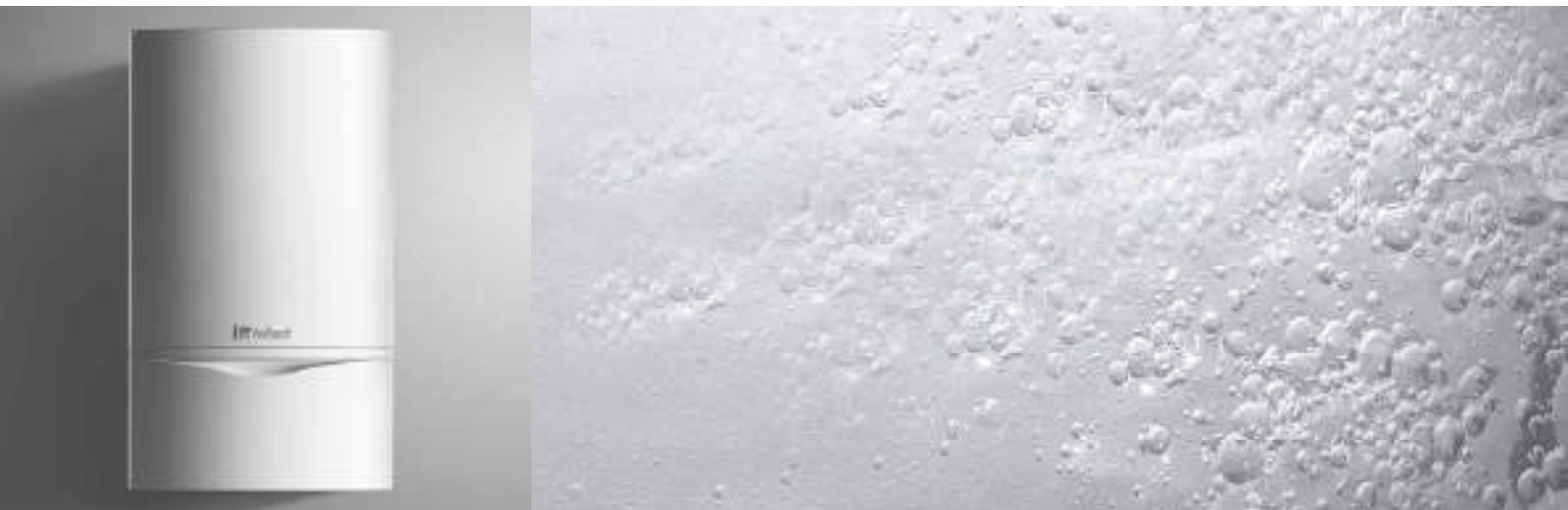


AZ ÖN PARTNERE

FOKABT.HU

Szakemberek részére

Szerelési és karbantartási útmutató ecoTEC plus, ecoTEC pro



Kondenzációs fali gázfűtőkészülék

VU
VUW

Kód	Jelentés	A hiba oka
F. 0	Előremenő hőmérséklet érzékelő megszakítás (NTC)	NTC hibás, NTC kábel hibás, hibás csatlakozó az NTC-n, hibás csatlakozó az elektronikán
F. 1	Visszamenő hőmérséklet érzékelő megszakítás (NTC)	NTC hibás, NTC kábel hibás, hibás csatlakozó az NTC-n, hibás csatlakozó az elektronikán
F.10	Rövidzárlat az előremenő hőmérséklet érzékelőn	Az érzékelő dugója és a ház között testzárlat van, rövidzárlat van a kábelkorbácsban, az érzékelő hibás
F.11	Rövidzárlat a visszamenő hőmérséklet érzékelőn	Az érzékelő dugója és a ház között testzárlat van, rövidzárlat van a kábelkorbácsban, az érzékelő hibás
F.13	Zárlatos a tárolóérzékelő	Az érzékelő dugója és a ház között testzárlat van, rövidzárlat van a kábelkorbácsban, az érzékelő hibás
F.20	Biztonsági-hőmérséklet-határoló jelzett	Az előremenő-érzékelő termikusán nincs jól bekötve vagy hibás, a készülék nem kapcsol le.
F.22	Szárazégés	túl kevés víz van a készülékben, a víznyomásérzékelő hibás, a szivattyúhoz menő kábel vagy a víznyomásérzékelő hibás, a szivattyú blokkolva van vagy hibás, a szivattyú teljesítménye túl kicsi
F.23	Vízhiány, az előremenő- és a visszatérő érzékelő közötti hőmérsékleti eltérés túl nagy	A szivattyú blokkolva van vagy hibás, a szivattyú teljesítménye túl kicsi, az előremenő- és visszatérő érzékelő fel van cserélve
F.24	Vízhiány, a hőmérséklet gyorsan emelkedik	A szivattyú blokkolva van, kis teljesítményű a szivattyú, levegő van a készülékben, a rendszernyomás túl alacsony
F.25	Megszakítás a termo-kompaktmodul kábelkorbácsában	A termo-kompaktmodul kábelkorbácsa hibás
F.27	Idegen fény	A lángőr hibás
F.28	A készülék nem indul: sikertelen gyújtási kísérletek az indulás során	Hiba van a gázbevezetésben: - meghibásodott a gázfogyasztásmérő vagy a gázhiány-kapcsoló - levegő került a gázba - túl kicsi a csatlakozási gáznyomás. - kioldott a tűzvédelmi csap. Hiba van a gázarmatúrában, hibás gázbeállítás, hibás a hibás a gyújtóberendezés (gyújtótrafó, gyújtókábel, gyújtócsatlakozó), megszakadt az ionizációs áram (kábel, elektróda), a készülék földelése hibás, az elektronika hibás
F.29	a láng üzem közben kialszik, és az ezt követő gyújtási kísérletek sikertelenek.	A gázbevezetés időnként megszakad, a készülék földelése hibás
F.32	Eltérés van a ventilátor-fordulatszámánál	A ventilátor blokkolva, a ventilátor csatlakozódugója nincs jól bedugva, a Hall-szenzor hibás, hiba a kábelkorbácsban, az elektronika hibás
F.49	Az eBUS feszültségcsökkenése	Rövidzárlat az eBUS-on, eBUS-túlterhelés vagy két feszültségellátás különböző polaritásokkal az eBUS-on
F.61	A gázszelep vezérlés hibás	Rövidzárlat/testzárlat van a gázszelepekhez menő kábelkorbácsban, a gázszelep(ek) hibás(ak) (rövidzárlat/testzárlat van a tekercsekben), elektronika hibás
F.62	A gázszelep kikapcsolás késleltetése hibás	Tömítetlen a gázarmatúra, hibás az elektronika.
F.63	Hibás az EEPROM	meghibásodott az elektronika.
F.64	Elektronika-/érzékelőhiba	Rövidzárlat az előremenő- vagy visszatérő érzékelőn, vagy az elektronika hibás/Recirkulálás
F.65	Túl magas az elektronika hőmérséklete	Külső hatás miatt túl forró az elektronika, hibás az elektronika.
F.67	A lángőr bementi jele az határértékeken (0 vagy 5V) kívül van	meghibásodott az elektronika.
F.70	A készülékváltozat nem érvényes a kijelzőhöz és/vagy az elektronikához	Hibás pótalkatrészcsere: A kijelző és az elektronika egyszerre lett kicserélve, a készülékváltozat nem lett újra beállítva
F.71	Az előremenő-érzékelő állandó értéket jelent	Az előremenő-érzékelő hibás
F.72	Az előremenő- és/vagy visszatérő érzékelő hibája	Az előremenő- és/vagy visszatérő érzékelő hibás (a tűrés túl nagy)
F.73	A víznyomásérzékelő jele rossz tartományban van (túl alacsony)	A víznyomásérzékelőhöz menő vezeték megszakadt vagy rövidzárlata van a OV-hoz vagy a víznyomásérzékelő hibás
F.74	A víznyomásérzékelő jele rossz tartományban van (túl magas)	A víznyomásérzékelőhöz menő vezetéknek rövidzárlata van az 5V/24V-hoz vagy a víznyomásérzékelőnek belső hibája van
F.75	A bekapcsolásakor szivattyú a nyomásugrás nem lett felismerve	A víznyomásérzékelő és/vagy a szivattyú hibás Levegő van a fűtési rendszerben A készülékben kevés víz van; ellenőrizze a beállítható megkerülő ágat; csatlakoztasson táglási tartályt a visszatérőhöz
F.76	A primer hőcserélő túlmelegedés elleni védelme kioldott	A primer hőcserélő kábele vagy az olvadóbiztosíték kábelcsatlakozása hibás vagy a primer hőcserélő hibás
F.77	A kondenzvíz-szivattyú vagy a tartozék visszajelzése, fűtés	A kondenzvíz-szivattyú hibás vagy a füstgázcsappantyú visszajelzése kioldott
con	Nincs kommunikáció a nyomtatott áramkörrel	Kommunikációs hiba a kijelző és a nyomtatott áramkör között a kapcsolódobozban

9.4 táblázat Hibakódok