

# KÉSZÜLÉK HIBAKÓD



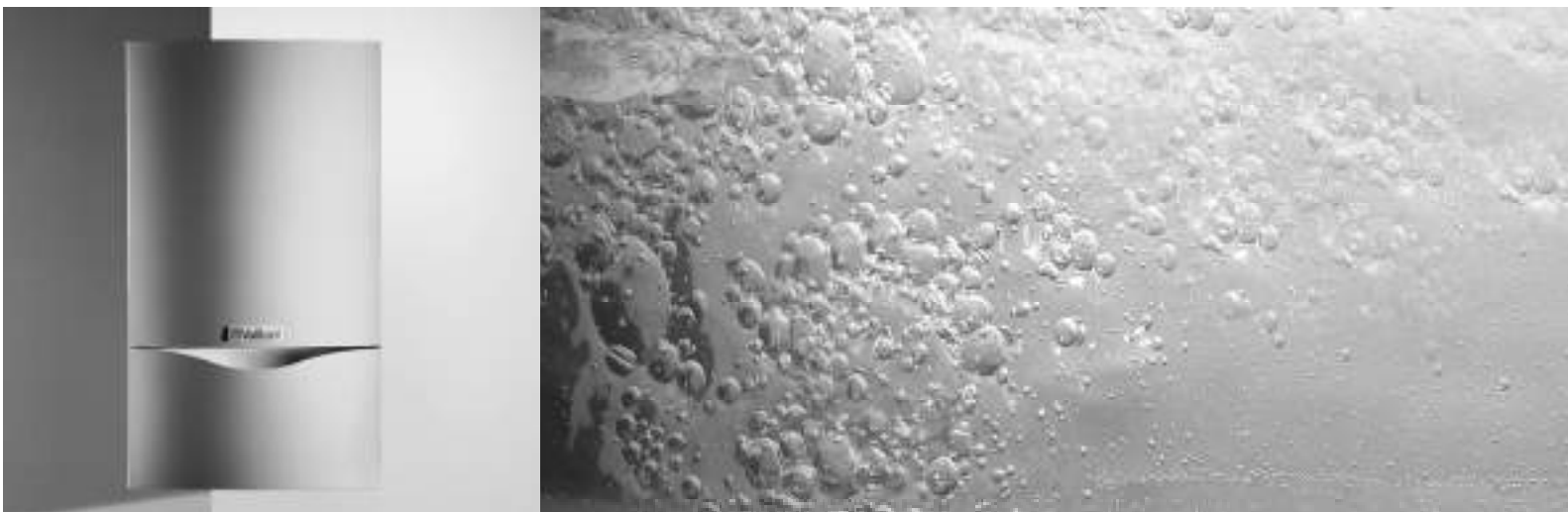
**AZ ÖN PARTNERE**

**FOKABT.HU**

Pro odborného instalátora/ Pre odborného pracovníka/  
A gázszerelő szakember számára



## Návod k instalaci/ Návodna inštaláciu a údržbu/ Szerelési utasítás aquaPLUS



Plynový závěsný kotel se speciálním zásobníkem

Plynové nástenné vykurovacie zariadenie  
s vrstveným zásobníkom

Fali gázkészülék rétegtárolóval

VUI 280-7

VUI 282-7

VUI CZ/SK 242-7

## 9 Vyhledání závad

### 9 Hľadanie príčiny poruchy

### 9 Zavarelhárítás

#### 9.3 Hibakódok

Hibák jelentkezésekor a hibakódok minden más kijelzést elnyomnak.

Több hiba egyidejű jelentkezésekor a hozzájuk tartozó hibakódok váltakozva, kb. 2-2 másodpercig jelennek meg a kijelzőn.

#### 9.4 Hibatároló

A hibatárolóban mindig a 10 utoljára fellépett hiba van letárolva.

- Nyomja meg egyszerre az "i" és a "-" gombot.
- A "+" gomb működtetésével lehet a hibatárolóban visszalapozni.

A hibatároló kijelzése a következőképpen szüntethető meg:

- Nyomja meg a kijelzőmező alatt lévő "i" gombot. vagy
- 4 percen keresztül egyetlen gombot se nyomjon meg. 4 perc elteltével a kijelzőmezőn megjelenik az aktuális előremenő hőmérséklet.

Kijelzés	A kijelzés jelentése	A kijelzett hiba oka
F.00	Szakadás - NTC előremenő-érzékelő	Érzékelő, kábel vagy dugaszcsatlakozás hibás
F.01	Szakadás - NTC visszatérő-érzékelő	Érzékelő, kábel vagy dugaszcsatlakozás hibás
F.05	Külső füstgázszenzor szakadás (csak Kamin-készülékeknél)	Érzékelő, kábel vagy dugaszcsatlakozás hibás
F.06	Belső füstgázszenzor rövidzárlat (csak Kamin-készülékeknél)	Érzékelő, kábel vagy dugaszcsatlakozás hibás
F.10	Rövidzárlat - előremenő NTC-érzékelő (< 130 °C)	Érzékelő, kábel vagy dugaszcsatlakozás hibás
F.11	Rövidzárlat - visszatérő NTC-érzékelő (< 130 °C)	Érzékelő, kábel vagy dugaszcsatlakozás hibás
F.15	Külső füstgázszenzor rövidzárlat (csak Kamin-készülékeknél)	Érzékelő, kábel vagy dugaszcsatlakozás hibás
F.16	Belső füstgázszenzor rövidzárlat (csak Kamin-készülékeknél)	Érzékelő, kábel vagy dugaszcsatlakozás hibás
F.20	Leállás oka: biztonsági hőmérséklet-határolás	A hőmérséklet értéke túllépte a T1 vagy a T2 max. hőmérsékletet
F.22	Vízhiány (előremenő vagy visszatérő hőmérséklet túl magas)	Túl kevés víz a készülékben szivattyú blokkolt vagy hibás, szivattyúteljesítmény túl kicsi, szivattyúhoz vezető kábel hibás
F.23	Vízhiány (előremenő/visszatérő különbség túl nagy)	Túl kevés víz a készülékben szivattyú blokkolt vagy hibás, szivattyúteljesítmény túl kicsi, szivattyúhoz vezető kábel hibás
F.24	Vízhiány hőmérsékletemelkedés túl gyors)	Túl kevés víz a készülékben, levegős a rendszer, szivattyú blokkolt vagy hibás, szivattyúteljesítmény túl kicsi szivattyúhoz vezető kábel hibás
F.27	"idegen láng": Az ionizációs jel kikapcsolt gázszelep ellenére lángot jelez	idegen láng, gáz-mágnesszelep hibás, lángór-funkció hibás (elektronikát cserélni)
F.28	Készülékindítási hiba: gyújtáskísérletek az indítás során eredménytelenek, a készülék nem megy üzembe	A gazellátás vagy gázhiány-kapcsoló hibás, levegős a gáz, gyújtótranszformátor hibás, ionizációs áram megszakadt (kábel/elektróda hibás), hibás gázbeállítás (gyújtógáz mennyiség túl kicsi)
F.29	Üzem közben kialszik a láng	Gázellátás időszakosan megszakadt, gyújtótranszformátor gyújtása kihagy, füstgáz-visszatérés, hibás földelés
F.36	Füstgázkilépést a füstgázszenzor észlelte (csak kéményes-készülékeknél)	kéményméretezés rossz, füstgáz elevezése akadályozott, nincs elegendő friss levegő
F.42	Készülékkód kábel rövidzárlat	Kábelköteg hibás
F.43	Készülékkód kábel rövidzárlat	Kábelköteg hibás
F.60 - F.67	Elektronika-hiba	Meghibásodott az elektronika, szenzorhiba

#### 9.4. táblázat: Hibakódok